



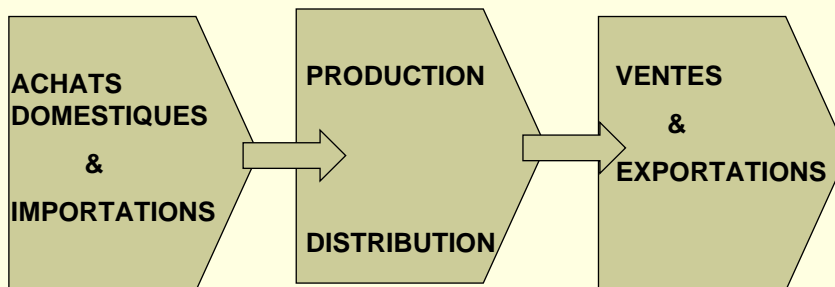
**FORMATION  
DOUANES**  
Louise Chevanelle Inc.

## Bien importer pour mieux exporter



Drummondville, le 6 novembre 2008

### Vous ne pouvez dissocier l'importation de l'exportation:



**L'origine et le classement de vos intrants est de première importance si vous complétez un certificat d'origine ALÉNA pour vos exportations**

## Quelle place doit avoir la douane dans l'entreprise?

- Les marchés étrangers représentent de belles opportunités d'affaires et une compagnie responsable doit s'assurer de connaître toutes les règles du jeu.
- La haute direction doit s'impliquer dans le processus douanier:
  - **L'impact financier pourrait avoir des répercussions énormes pour l'entreprise**
  - **La haute direction doit allouer les ressources: temps – personnel formé**

Formation Douanes Louise Chevanelle Inc. © Tous droits réservés

## Le mandat des douanes dans les pays industrialisés.

- Protéger la santé et la sécurité de ses citoyens
- Assurer la prospérité économique de son pays
- Refuser l'importation de marchandises indésirables
- Collecter les statistiques
- Gérer les informations et analyser le risque
- Au Canada, la douane représente plus de 76 Lois pour 13 différents ministères ou agences fédérales. (en tout 107 lois comprenant certaines lois américaines)



Formation Douanes Louise Chevanelle Inc. © Tous droits réservés

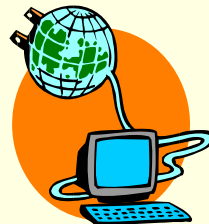
## Et la collecte des droits de douanes?

- **Parmi les pays du G7:**
  - La collecte des droits n'est pas 'un revenu' pour les douanes – Les taux sont sensiblement les mêmes – 0 à 6% pour la plupart des marchandises sauf textile
  - Plusieurs accords de Libre Échange (Aléna) réduisent même les droits à 0
- **Dans les pays moins industrialisés:**
  - Les droits sont souvent un revenu pour le pays
  - Exemple: au Brésil, des droits 60% peuvent s'appliquer à l'importation d'un produit

Formation Douanes Louise Chevanelle Inc. © Tous droits réservés

## Ce que la douane attend de vous

- **Observation et conformité volontaire aux règlements**
- **Exercer un soin ou une diligence raisonnable – Principe de la «raison de croire»**
- **Vous êtes responsable 4 ans:**
  - Classement, code SH de vos déclarations
  - Valeur déclarée sur vos déclarations
  - Origine déclarée sur vos déclarations
  - « Made in » - marquage



Formation Douanes Louise Chevanelle Inc. © Tous droits réservés

## **Vous utilisez les services d'un courtier en douane?**

---

- **Le courtier n'est pas responsable....**
- **Le courtier transmet électroniquement les informations données par votre fournisseur à la douane....**
- **Ces informations se retrouvent sur vos déclarations douanières (B3)**
- **Si vous ne vérifiez pas ces déclarations, vous ne savez pas ce qui a été transmis...**

Formation Douanes Louise Chevanelle Inc. © Tous droits réservés

## **Si vous importez des É-U: bénéficiez-vous de l'ALÉNA?**

---

- **L'exportateur américain doit compléter un certificat d'origine valide: 0% -**
- **Sinon: 6% de droits de douanes**
  - **L'exportateur est-il le producteur des marchandises?**
  - **L'exportateur connaît-il la réglementation, possède t'il les documents à l'appui?**
  - **Les règles d'origine de l'Aléna dans le secteur des pièces automobiles sont basées sur le coût net...**

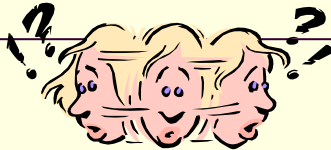
Formation Douanes Louise Chevanelle Inc. © Tous droits réservés

## Exportez-vous à l'International?

- Attention si vous exportez des pièces d'origine américaine vers des pays comme Cuba, Iran, Libye, Syrie, Myanmar
  - Marchandises contrôlées à l'exportation: licence requise....
- Bien choisir l'Incoterm pour délimiter les risques et les frais

Formation Douanes Louise Chevanelle Inc. © Tous droits réservés

## Exportez-vous aux ÉU?



- 80% des exportateurs canadiens dédouanent leurs propres marchandises aux États-Unis
- Ils deviennent 'importateur non résident' aux ÉU
- Responsabilité comme importateur face au gouvernement américain
  - Vous devenez le 'client' de la douane américaine – responsabilité 5 ans....

Formation Douanes Louise Chevanelle Inc. © Tous droits réservés

## La personne qui s'occupe des douanes

- Dans une entreprise, la personne qui s'occupe des douanes doit:
  - obtenir la collaboration de tous,
  - obtenir l'information technique pour la transmettre à son courtier dans les délais
  - être consultée pour de nouvelles sources d'approvisionnement, conception de produits (taux préférentiel, origine et classement des matières)
  - être informée pour de nouveaux produits mis sur le marché à l'exportation, etc.

